

SolderSmart[®] MAX

Máxima flexibilidad y calidad.



¿Desea un proceso de soldadura totalmente automatizado?

¿Necesita trazabilidad?

¿Desea elegir la tecnología de soldadura?

SolderSmart[®] MAX es la solución perfecta para automatizar totalmente su proceso de soldadura alcanzando los más altos estándares de calidad del mercado.

ELMOTEC
We solder the future!

📍 **ELMOTEC AG**
Gewerbstrasse 30
CH-5314 Kleindöttingen

☎ +41 (0)56 245 65 65
✉ info@elmotec.ch
🌐 www.elmotec.ch

Alta calidad de soldadura, constante y sin riesgos.



SUPERFICIE DE TRABAJO
425 x 500mm

PRECISIÓN EJES
+/- 0.2mm

TENSIÓN
100 / 230 VAC,
50 / 60 Hz

DIMENSIONES
1150x965x2000mm
(Sistema básico)

Sujeto a cambios técnicos

VELOCIDAD
~ 400mm/s

PESO
> 350kg *(básico)*

ENERGÍA
< 2kW

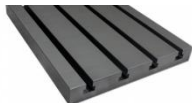
ALTURA DE COMPONENTE
Max. 200mm
(Altura de paso 340mm)

Ventajas

- › Su solución de soldadura automatizada perfecta gracias a su **configuración modular**
- › **Control y supervisión informatizados** de todos los parámetros del proceso
- › **VisionSystem** con funciones **trazabilidad, corrección de posición y comprobación de las soldaduras**
- › **Ajuste preciso** de diámetro del hilo de soldadura (0.5mm, 0.8mm, 1.0mm)
- › Tecnologías de soldadura eficientes para **reducir costes energéticos y mantenimiento**

Sistemas de manutención

Base ranurada



Cajones



Sistema de línea



Modularidad



Tecnologías de calefacción

Lápiz de soldadura



Soldadura láser



Soldadura inductiva

